

## Die Sehnsucht nach Natur: Wie Biophilic Design die Wellnesswelt prägt



Alpine Luxury Spa Resort Schwarzenstein © Alex Gretter

Die Sehnsucht nach Ruhe, Erdung und echter Regeneration war selten so groß wie heute. In einer Zeit permanenter Reizüberflutung und digitaler Dauerpräsenz wird Wellness neu gedacht: leiser, bewusster und vor allem naturnah. Im Zentrum dieser Entwicklung steht das Biophilic Design, ein Gestaltungsansatz, der die Natur zurück in unsere Lebensräume holt. Was zunächst wie ein ästhetischer Trend erscheint, ist in Wahrheit wissenschaftlich fundiert und hat tiefgreifende Auswirkungen auf unser Wohlbefinden. KLAFS, Weltmarktführer für Sauna, Wellness und Spa, zeigt, wie sich daraus ganzheitliche Spa-Konzepte entwickeln lassen, die Körper und Geist nachhaltig positiv beeinflussen.

### Wellnessdesign als ganzheitliches Erlebnis

„Wellnessdesign ist heute weit mehr als die reine Verschönerung von Räumen“, erklärt Andreas Erke, Head of Design bei KLAFS. „Es geht darum, Orte zu schaffen, die aktiv das Wohlbefinden fördern und alle Sinne ansprechen.“ Dieser Perspektivwechsel markiert einen grundlegenden Wandel: Räume

werden nicht länger isoliert gestaltet, sondern als komplexe Erlebniswelten gedacht. Licht, Materialien, Akustik, Temperatur und Duft greifen ineinander und entfalten in ihrem Zusammenspiel eine Wirkung, die weit über das Visuelle hinausgeht. Die gezielte Inszenierung dieser Faktoren kann nachweislich Stress reduzieren, die mentale Regeneration fördern und so einen positiven Einfluss auf die Gesundheit nehmen.

## Biophilic Design: die Kraft der Natur

Im Zentrum dieses Ansatzes steht die bewusste Integration natürlicher Elemente in Architektur und Innenräume. Der Mensch ist evolutionär eng mit der Natur verbunden und reagiert entsprechend stark auf Materialien wie Holz und Stein, auf Tageslicht oder natürliche Texturen. Warme Holzöne, behagliches Licht, angenehme Haptiken oder feine Düfte wirken beruhigend und fördern ein Gefühl von Geborgenheit. KLAFS integriert deshalb natürliche Lebensräume gezielt in die Planung von Wellnesslandschaften: Hochwertige Hölzer mit lebendiger Optik und natürlicher Maserung, großzügige Glasflächen, die Tageslichteinfall und den Blick ins Grüne ermöglichen, sowie fließende Übergänge zwischen Innen- und Außenraum werden bewusst eingesetzt. Auch archaische Elemente wie Feuer und Wasser spielen eine zentrale Rolle. Ihre sinnliche Qualität – die wohltuende Wärme, die Bewegung von Wasser oder die Kühle von Eis – spricht tief verankerte Wahrnehmungsmuster an und unterstützt die Regeneration auf emotionaler und körperlicher Ebene. Diese Gestaltungskonzepte vermitteln Ursprünglichkeit und stehen für eine Rückkehr zu den Wurzeln, die beim Design von Wellnessräumen zunehmend an Bedeutung gewinnt.



Luisenhöhe Gesundheitsresort Schwarzwald

## Technologie im Einklang mit der Natur

Multisensorik wird zum Schlüssel moderner Entspannungskonzepte, in denen Räume ganzheitlich inszeniert werden. Farben, Aromen und akustische Reize verschmelzen zu einer Atmosphäre, die den Nutzer vollständig umhüllt. Im Hintergrund sorgt eine intelligente, bewusst zurückhaltende Technologie für das

perfekte Zusammenspiel: KLAFS verbindet natürliche Materialien mit innovativen Systemen, über die sich Licht, Temperatur und Klang intuitiv und individuell regulieren sowie das Raumklima präzise steuern lassen. Die smarten Lösungen sind ein integraler Bestandteil modernen Wellnessdesigns, bleiben dabei jedoch nahezu unsichtbar und immer im Einklang mit der natürlichen Atmosphäre des Raums. So entsteht eine harmonische Verbindung von Natur und Technik, die sich flexibel an persönliche Bedürfnisse anpasst und den Nutzer ganz auf das Wesentliche konzentrieren lässt: tiefgehende, maßgeschneiderte Entspannung.

## Rückzugsorte, die Geborgenheit schenken

Biophilic Design ist mehr als ein gestalterisches Konzept – es ist Ausdruck eines veränderten Lebensgefühls. In einer zunehmend digitalen Welt wächst das Bedürfnis nach echten, sinnlichen Erfahrungen und einer stärkeren Verbindung zur Natur. KLAFS übersetzt diese Sehnsucht in Räume, die multisensorisch wirken, wissenschaftlich fundiert gestaltet sind und sich individuell anpassen lassen. Es entstehen Orte, die Geborgenheit schenken, aktiv zur Regeneration beitragen und den Menschen wieder in Einklang mit der Natur bringen – ein Ansatz, der die Wellnessarchitektur nachhaltig prägt und neue Maßstäbe setzt.



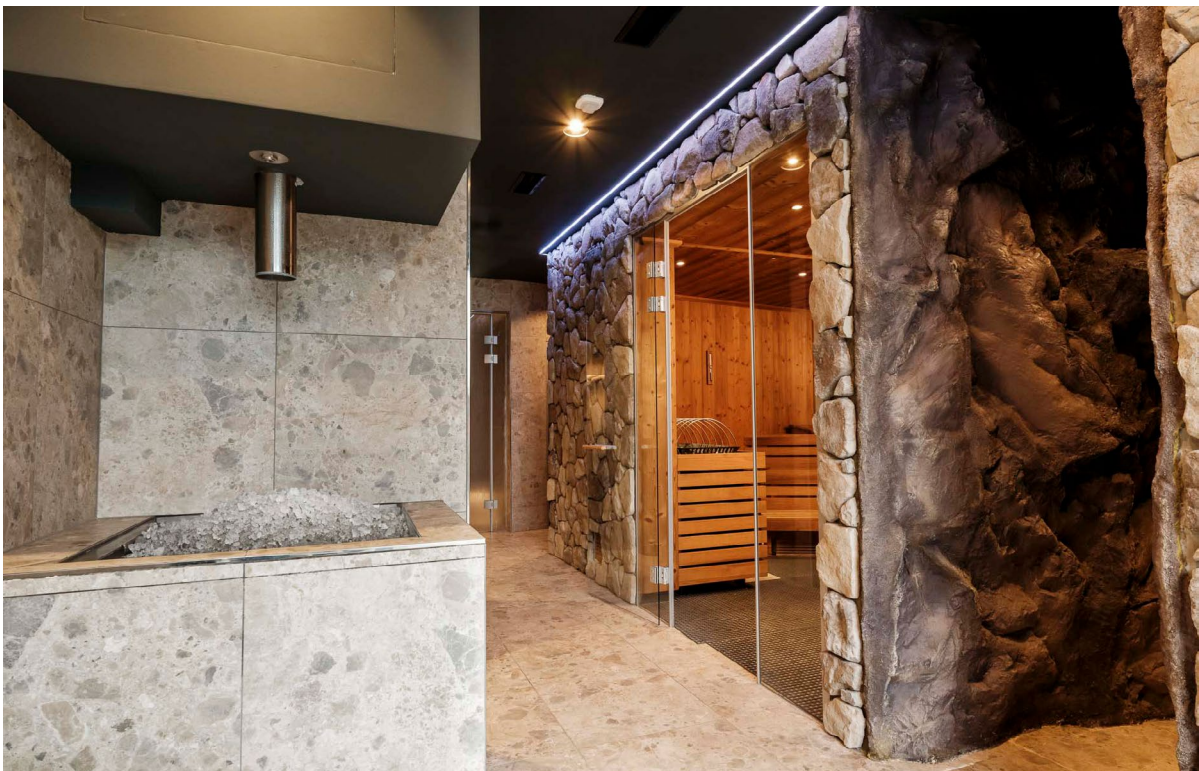
Main Bad Bornheim



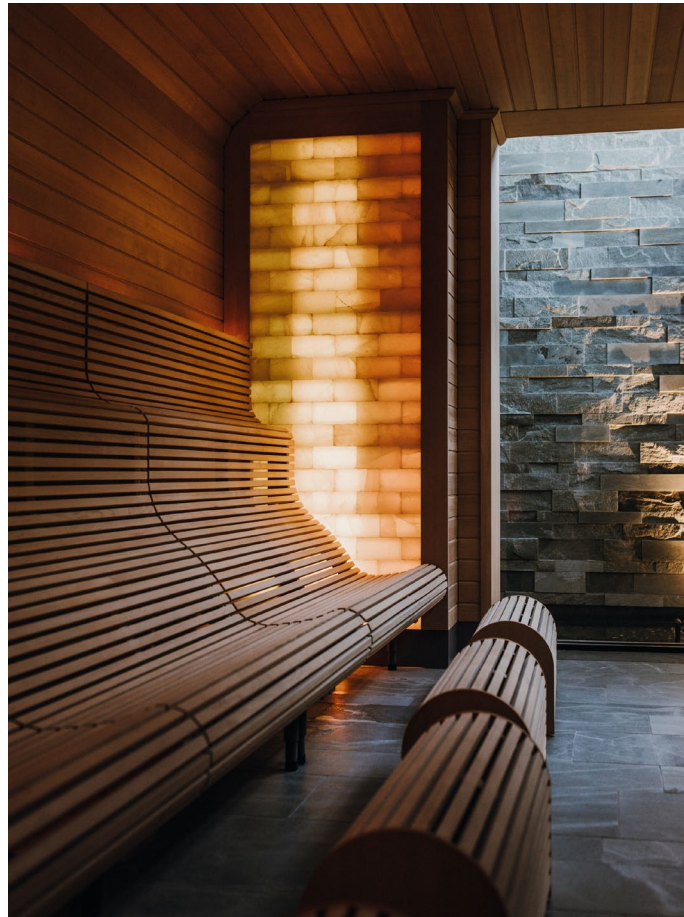
Chiemgauhof © Elias Hassos



Coworth Park



Triforêt Alpin.Resort © Thomas Brunner



© Parkhotel Egerner Höfe

**Bild (soweit nicht anders angegeben): ©KLAFS GmbH | [www.klafs.de](http://www.klafs.de)**

## Über KLAFS

Schon seit 1928 schafft KLAFS Orte der Entspannung für Körper und Geist. Und schafft es dabei immer wieder, mit wegweisenden Innovationen zu überraschen – so wie mit der Raumsauna KLAFS S1, die sich auf Knopfdruck innerhalb von 20 Sekunden von der Größe eines Wandschranks zur voll funktionsfähigen Sauna verwandelt. Durch diese Innovationskraft avancierte KLAFS vom einst kleinen Familienunternehmen zum weltweit agierenden Branchenführer. Heute arbeiten mehr als 800 Mitarbeiter daran, die stetig steigenden Ansprüche der Kunden zu erfüllen – und zu übertreffen. Vom kleinen privaten Saunatraum bis hin zum luxuriösen Hotel-Spa. Und das auf der ganzen Welt, mit kompetenter Beratung durch sorgfältig geschulte Fachberater und einem Vor-Ort-Service durch erfahrene Teams. Als Trendsetter der Sauna-, Pool- und Spa-Branche investiert KLAFS kontinuierlich in Forschung und Entwicklung, beispielsweise um die Energieeffizienz seiner Produkte noch weiter zu steigern.